



معهد دسمان للسكري  
Dasman Diabetes Institute



أحد مراكز  
Center

مؤسسة الملك سعود التخصصي  
Specialized Hospital to King Abdul Aziz City for Specialized and Curative Care

كل ما تحتاجه لمعرفة  
فحوصات جهاز الديكسا  
(الفحص الضوئي للجسم)



+965 6505 5011

## الإجراءات والتحضيرات الواجب اتباعها قبل الموعد



نموذج طلب فحص الأشعة



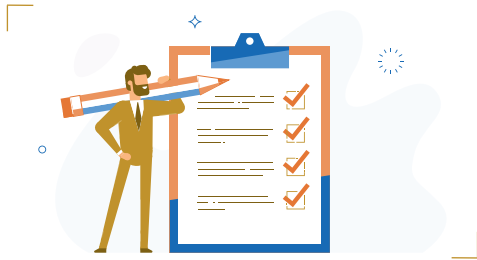
البطاقة المدنية



بطاقة التأمين



أي تقارير سابقة ومماثلة لفحوصات كثافة العظام خضعت لها في مكان آخر، وذلك لمقارنة الفحص الجديد بالفحوصات القديمة



## الإجراءات والتحضيرات



في وقت موعدك، سيتم إعطاؤك تعليمات خاصة باختبارك. يرجى متابعتها بعناية من أجل الحصول على دراسة جيدة.

## الإرشادات المتبعة لفحص ديكسا الشائعة:

ارتداء ملابس مريحة وفضفاضة لا تحتوي على معادن (سحاب، أو مشابك، أو أزرع معدنية) في منطقة أسفل البطن والوركين وذلك لتسهيل عملية الفحص.



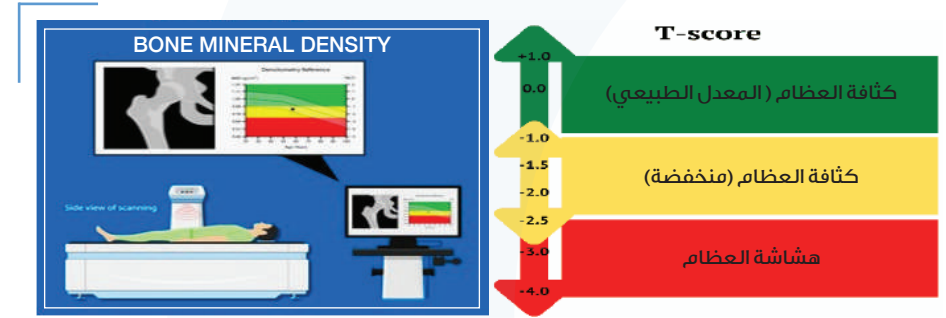
## ما هو فحص ديكسا؟



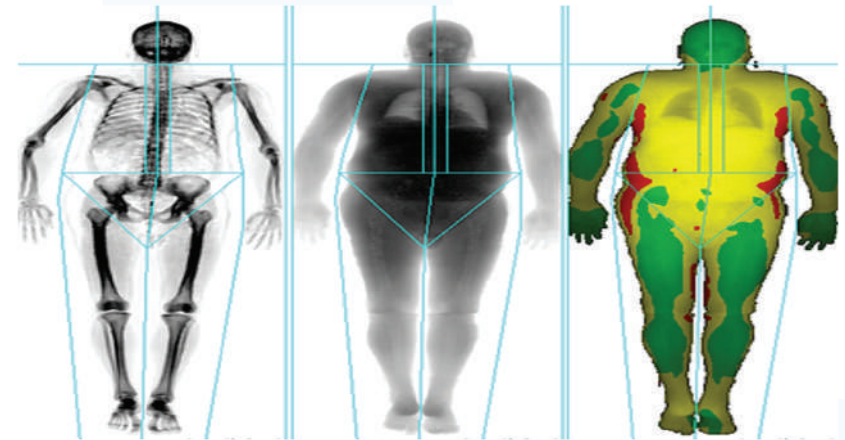
فحص ديكسا هو إجراء غير جراحي بأقل جرعة اشعاعية لقياس وتشخيص:

01 هشاشة العظام ويتم إجراء الفحص للحالات المعرضة لضعف ولين وكسر في العظام (هشاشة العظام).

02 كتلة الجسم الكلية (الكثافة، ودهون الجسم، وكتلة العضلات، ونسبة الأنسجة الدهنية الكلية).



كثافة العظام



فحص كتلة الجسم الكلي

## فحص كثافة العظام

01



يجب أن لا تتلقى أي نوع من أنواع المادة الملونة أو الصبغة الوريدية خلال 15 يوماً قبل موعد الفحص. كما يجب أن تخبر أخصائي الأشعة عن أي فحوصات إشعاعية أجريتها حديثاً بما فيها الطب النووي.



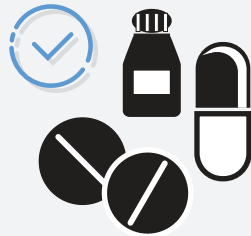
يرجى الإمتناع عن أخذ حبوب الكالسيوم، وفيتامين د، والحديد أو أي أدوية متعلقة بهشاشة العظام لمدة لا تقل عن 48 ساعة (يومين) قبل الفحص لمنع إلغاء الموعد.

## فحص كتلة الجسم الكلي

02



لبس ملابس مريحة وفضفاضة لا تحتوي على معادن (سحاب، مشابك، أزرّة معدنية، أساور، أقراط، أو أساور للقدمين).



ليست هناك حاجة لوقف أي من الأدوية الخاصة بك لهذا الاختبار.

## يرجى عدم ارتداء ما يلي:

أجهزة السمع  
(سماعات الأذن)



أطقم الأسنان



الساعات  
والنظارات  
والمجوهرات



الشعر المستعار  
واكسسوارات  
الشعر



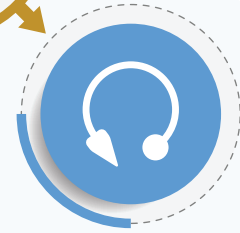
الأقراط والخواتم  
والأساور



العملات المعدنية،  
والمفاتيح، والأقلام



ثقب معدني  
للسرة والبطن



## يوم الموعد



يرجى الحضور إلى إستقبال مركز الأشعة التشخيصية قبل 30 دقيقة على الأقل من الموعد المحدد للفحص حيث يتيح الكثير من الوقت لعملية تسجيل بياناتك.

سيؤدي عدم الحضور خلال 20 دقيقة من الموعد المحدد إلى إلغائه. يجب أن يحضر المريض الذي يقل عمره عن 16 عامًا برفقة ولي أمره أو الوصي عليه.

يرجى إبلاغ موظف الاستقبال عن وجود أي زراعة معدنية أو في حال احتمال وجود حمل للنساء.

سيقوم اختصاصي الأشعة بتعبئة قائمة المعلومات المتعلقة بتاريخك الطبي و الأدوية التي تتناولها حاليًا، قبل بدء الفحص.

سوف يطلب منك تغيير ملابسك قبل الفحص الخاص بك وذلك لاحتواء بعض الملابس على مواد بلاستيكية ومعدنية من أسفل الظهر ومنطقة الورك. سوف يطلب منك أيضا إزالة الساعة والأساور في حال عمل فحص اليد (الساعد).

سيطلب منك الاستلقاء للفحص على طاولة مبطنة حيث يمر ذراع الماسح الضوئي من فوقك للحصول على الصور وقد تشمل مناطق أسفل الظهر أو الوركين أو الساعد.

سيقوم اختصاصي الأشعة بوضعك بشكل مناسب لكل جزء من الاختبار وسيطلب منك الاستلقاء بلا حراك طوال مدة الفحص أثناء التقاط الصور.

لفحص كتلة الجسم، سيطلب منك الإستلقاء على ظهرك دون تحريك الذراعين والأرجل (الساقين) لمدة 7-13 دقيقة حيث انها ستؤثر على جودة الصورة.

بشكل عام، سيستغرق عمل الفحص من 20 إلى 30 دقيقة لانتهاهه.

## الآثار الصحية والسلامة



إن معظم اجراءات التصوير الإشعاعي منخفضة الخطورة نسبيا وليس لها أي آثار ضارة.

إن فائدة الحصول على تشخيص دقيق للعلاج المناسب من قبل طبيبك تفوق خطر التعرض للإشعاع بالحد الأدنى.

يتم التصوير فقط عندما يكون هناك فائدة طبية واضحة.



للنساء، إذا كنتي حاملا، فمن المهم جدا اخبار طبيبك قبل إجراء الفحص. وبناءً على الحاجة الطبية، سيتم إجراء فحص ديكسا على الفور أو

تأجيله إلى يوم لاحق. بشكل عام، يتم اتباع "قاعدة الأيام العشرة" لجميع النساء في سن الإنجاب. هذا يعني أنه كلما أمكن، يكون إجراء فحص ديكسا أكثر أماناً في غضون الأيام العشرة الأولى من بداية فترة الحيض.

يوضح الجدول أدناه لمحة عن مقدار التعرض للأشعة لفحص ديكسا.

### قياس كثافة العظام (BMD)



## نحن نخدم بكل فخر

الشركة الأولى للتأمين التكافلي  
شركة عين للتأمين التكافلي  
شركة أمان للتأمين التكافلي  
شركة أكسا للتأمين (الخليج)  
شركة أكسا بي بي انترناشونال  
الشركة البحرينية الكويتية للتأمين  
شركة بوبيان للتأمين التكافلي  
شركة عناية للتأمين  
شركة غزال للتأمين  
مجموعة الخليج للتأمين (وحدة التكافل)  
شركة الخليج للتأمين وإعادة التأمين  
شركة الخليجية للتكافل  
شركة إيلاف للتكافل  
شركة بيتك للتأمين التكافلي  
شركة الكويت للتأمين  
الشركة السويسرية اللبنانية للتأمين  
الشركة الوطنية للتأمين التكافلي  
شركة المتحدة للتأمين  
شركة وثاق للتأمين التكافلي  
شركة زين للاتصالات

dasmaninstitute



dasmaninstitute



dasmandiabetesinstitute



dasmaninstitutekwt



## بعد الاختبار

عند الانتهاء من فحص ديكسا، يمكنك العودة إلى مكتب الاستقبال للحصول على معلومات استلام التقرير الخاص بك. يمكنك استئناف أنشطتك المعتادة وتناول جميع الأدوية الخاصة بك بحسب إرشادات طبيبك. سيقوم الطبيب المختص بالأشعة لدينا بتقييم واعطاءك تقرير صور كثافة العظام في أقرب وقت ممكن.

## أهم ما يميزنا

إذا كنت تعرف أنك لن تكون قادرا على الوصول إلى موعدك، فيرجى إعلامنا في أقرب وقت ممكن وهذا سيمكننا من تحرير فترة الموعد للمرضى الآخرين ومساعدتنا على تنظيم المواعيد لدينا بشكل أكثر كفاءة.

نقبل جميع بطاقات التأمين الرئيسية بما في ذلك عافية



معتمد من قبل هيئة الاعتماد الكندي الدولية بالمستوى الماسي  
نقدم الخدمات الإشعاعية الحديثة وباستمرار في بيئة آمنة للغاية



مواقف السيارات

يوفر معهد دسمان مواقف سيارات ممتازة وواسعة في الطابقين السفليين في نفس المبنى (السرداب الأول والثاني)



ساعات العمل

من الأحد إلى الخميس - من الساعة 7:30 صباحا حتى 3:00 مساء



الموقع

تواجد في الطابق السفلي (B1) في معهد دسمان للسكري - شرق بجانب مدرسة دسمان ثنائية اللغة



## الإلغاء والاستفسارات



الخط المباشر

+965 2224 2999 ext. 7000, 7001



الواتس أب

+965 6505 5011



الموقع

www.dasmaninstitute.org

