



DASMAN SWITCH



معهد دسمان للسكري
Dasman Diabetes Institute



أحد مراكز
Center

مؤسسة الكويت للتقدم العلمي
Kuwait Foundation for the Advancement of Science

DasmanSwitch helps you make better food choices when shopping by providing simple nutrition information on packaged foods. By simply scanning a product barcode, the App will suggest healthier alternatives for unhealthy choices.

DasmanSwitch is a health app for mobile phones developed by the GeoHealth lab at Dasman Diabetes Institute in collaboration with The George Institute. This App will help you make healthier food choices and provide a personalized experience that fits your nutritional needs as a person with diabetes.

DOWNLOAD THE APP THEN...

**TURN THE PAGE TO
SEE HOW IT WORKS!**



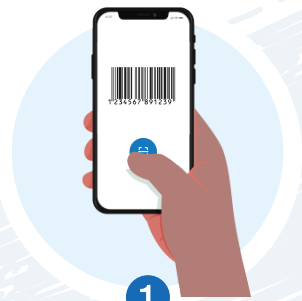
@dasmanswitch



الهيئة العامة للغذاء والتغذية
PUBLIC AUTHORITY FOR FOOD AND NUTRITION
P. A. F. N.

The
George
Institute
for Global Health





1

SCAN

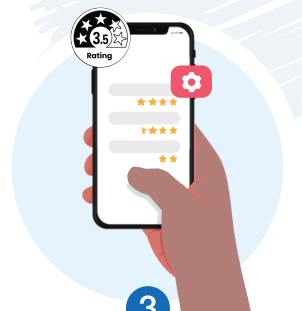
Scan a food product's barcode to see simple nutrition information.



2

SELECT SWITCH

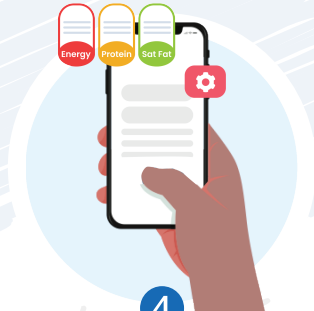
Select a Switch to see healthier choices based on your interests. You can change Switches by tapping on the Switch icon at the top of the screen.



3

HEALTH STAR VIEWING MODE

Products can be displayed in Health Star Rating mode that rates items between 1 and 5 stars. The higher the star the healthier they are.



4

TRAFFIC LIGHT LABELS VIEWING MODE

Products can be displayed in Traffic Light mode that rates the different nutrients by color – green (best), amber, or red (worst).



5

DiabetesSwitch

When using DiabetesSwitch, products are only displayed in Traffic Light mode. The nutrients displayed, the color ratings and the healthier choices are specific to helping manage diabetes.



معهد دسمان للسكري
Dasman Diabetes Institute



مؤسسة الكويت للتقدم العلمي
Kuwait Foundation for the Advancement of Science

أحد مراكز
Center

دسمان سويتش



دسمان سويتش يساعدك على اتخاذ خيارات غذائية أفضل عند التسوق من خلال توفير معلومات صحية مبسطة عن الأغذية المعبأة واقتراح بدائل أكثر صحةً بمجرد مسح الرمز الشريطي للمنتج. يتميز دسمان سويتش بخاصية السّكّري سويتش التي تم تصميمها لمساعدة الأشخاص المصابين بمرض السكري بحيث تُقترَح الخيارات الأكثر صحة بشكل خاص بناءً على احتياجاتهم الغذائية.

دسمان سويتش تطبيق صحي للهواتف المحمولة تم تطويره من قبل مختبر الصحة الجغرافية في معهد دسمان للسكري بالتعاون مع معهد جورج للصحة العالمية لتمكين المستهلكين في الكويت من اتخاذ خيارات غذائية صحية سليمة، مع توفير تجربة خاصة لمرضى السكري تناسب احتياجاتهم الغذائية.



@dasmanswitch

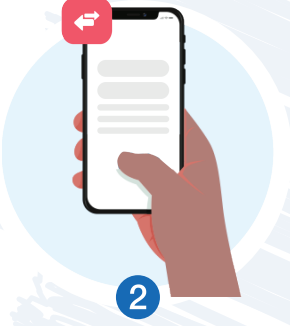
حمّل التطبيق ثم...
اقلب الصفحة
لمعرفة المزيد!



The
George
Institute
for Global Health



الهيئة العامة للغذاء والتغذية
PUBLIC AUTHORITY FOR FOOD AND NUTRITION
P. A. F. N.



2

اختر سويتش

اختر المرشح سويتش لرؤية الخيارات الأكثر صحة بناء على اهتماماتك. يمكنك تغيير المرشحات سويتش بالنقر على أيقونة سويتش أعلى الشاشة.



1

امسح

امسح الرمز الشريطي لمنتج غذائي لرؤية معلومات غذائية مبسطة.

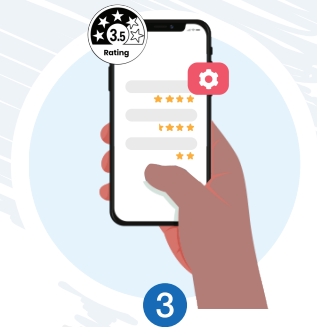


4

وضع المعاينة

إشارة المرور الضوئية

يمكن عرض المنتجات في وضع إشارة المرور الضوئية الذي يقيم المغذيات المختلفة حسب اللون - الأخضر (الأفضل)، أو البرتقالي، أو الأحمر (الأسوأ).



3

وضع المعاينة

تصنيف النجوم الصحية

يمكن عرض المنتجات في وضع تصنيف النجوم الصحية الذي يقيم العناصر بين 1 و 5 نجوم. كلما ارتفعت النجوم، كلما كانت أكثر صحة.

السكري سويتش

عند استخدام السكري سويتش، تعرض المنتجات في وضع إشارة المرور الضوئية فقط. المغذيات المعروضة وتصنيفات الألوان والخيارات الأكثر صحة مخصصة للمساعدة في إدارة مرض السكري.



5