

معهد دسمان للسكري  
Dasman Diabetes Institute



مركز  
Center

كل ما تحتاجه لمعرفة فحص  
الموجات فوق الصوتية (السونار)



+965 6505 5011

## ❓ ما هي الموجات فوق الصوتية؟

**الموجات فوق الصوتية** هي تقنية تصوير (غير اشعاعية) ذات موجات عالية التردد تستخدم للحصول على صور للأعضاء والأنسجة الداخلية للجسم عن طريق استخدام المسبار (المجس) الخاص للموجات فوق الصوتية. ينتج الجهاز موجات صوتية ويستخدم الصدى المرتد في إنتاج صور ثنائية أو ثلاثية الأبعاد ومنها يقوم طبيب اختصاصي الأشعة بتقييم ومراجعة الصور وكتابة تقرير مفصل لها.



## ❓ ما هي الموجات فوق الصوتية الدوبلر (مختبر الأوعية الدموية)

الموجات فوق الصوتية (الدوبلر) هو فحص خاص لتقييم تدفق الدم في الأطراف العلوية والسفلية، و لتقييم الدورة الدموية في الجسم. ما يميز هذا الفحص أنه يساعد في تحديد انسداد الشرايين والأوردة والكشف عن الجلطات الدموية، عن طريق استخدام قياس الضغط (الأصفاة المطبقة) في مواضع مختلفة للجسم والضغط على هذه الأصفاة وأخذ القراءات والترددات من المسبار (المجس) الموضوع على الوعاء الدموي.

## الآثار الصحية والسلامة



لا يستخدم التصوير بالموجات فوق الصوتية والأوعية الدموية أي نوع من الأشعة المؤينة أو الإشعاع (كما هو مستخدم في الأشعة السينية) وليس له آثار ضارة معروفة. إنه إجراء آمن وغير مؤلم ويوفر صور واضحة للأعضاء الداخلية التي لا يمكن رؤيتها بوضوح في الأشعة السينية.

الإجراءات والتحضيرات الواجب اتباعها قبل الفحص:

نموذج الطلب



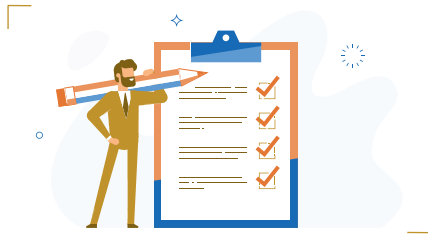
البطاقة المدنية



بطاقة التأمين الخاصة بك



التقارير والأقراص المضغوطة والأفلام وما إلى ذلك من أي دراسات سابقة ذات صلة (مثل الموجات فوق الصوتية السابقة والأشعة السينية والتصوير بالرنين المغناطيسي والأشعة المقطعية) التي قد تكون خضعت لها لأنها ستكون مفيدة في تقييم حالتك بشكل أفضل.



## التحضيرات



يعتمد التحضير للفحص على نوع الاختبار الذي ستخضع له. في وقت موعدك ، سيتم إعطاؤك تعليمات خاصة للفحص الذي سيجري لك. يرجى متابعتها بعناية من أجل الحصول على دراسة جيدة.

الإرشادات المتوقعة لفحص الموجات فوق الصوتية الشائعة كما يلي:

### فحص البطن

سيطلب منك الصيام لمدة من 4 الى 6 ساعات.  
ومع ذلك ، يمكنك شرب الماء أو عصائر الفاكهة.  
تجنب الحليب ومنتجات الألبان وأي طعام آخر  
يحتوي على دهون أو زبدة أو زيت قبل الاختبار.



إذا كانت لديك أي مشكلة معينة تتعلق بالصيام،  
فيرجى ذكرها للشخص الذي يقوم بحجز موعدك.

### فحص الحوض

مطلوب أن تكون المثانة البولية ممتلئة لتقييم  
المثانة والبروستاتا عند الرجال والمثانة والرحم  
والمبايض عند النساء. لهذا ، سيطلب منك شرب  
حوالي واحد لتر من الماء والامتناع عن استخدام  
الحمام لضمان امتلاء المثانة.



في حالة دراسة البطن والحوض، يجب اتباع مجموعتي الإرشادات المذكورة.

لا يلزم تحضير محدد بالنسبة للموجات فوق الصوتية للغدة  
الدرقية، الخصيتين / كيس الصفن، الموجات فوق الصوتية دوبلر  
للرقبة، والأطراف، والدراسات الخاصة المعملية للأوعية الدموية.

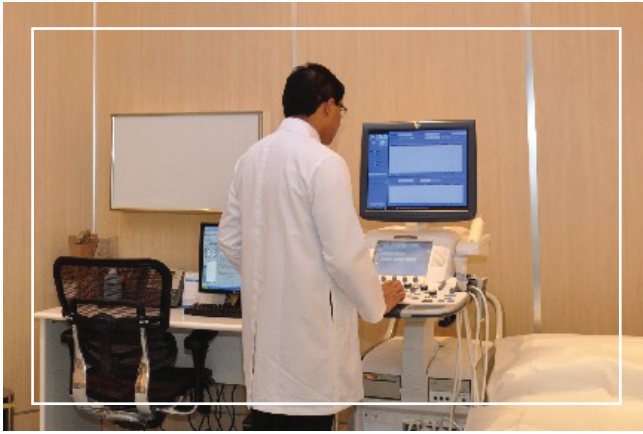


## في يوم الموعد



يرجى الحضور إلى استقبال مركز التصوير التشخيصي قبل 30 دقيقة على الأقل من الفحص حيث يتيح ذلك متسعًا من الوقت لعملية التسجيل بما في ذلك مخاطبة التأمين ان وجد. سيؤدي عدم الحضور خلال 15 دقيقة من الموعد المحدد إلى إلغائه.

يجب على ولي الأمر أو الوصي على المريض الذي يقل عمره عن 16 عامًا أن يكون مرافق للمريض.



قد يُطلب منك خلع المجوهرات وارتداء ثوب قبل الفحص. سيُطلب منك الاستلقاء ، وستكون الإضاءة خافتة حتى يمكن رؤية الصور على شاشة الكمبيوتر بشكل أكثر وضوحًا. سيتم وضع سائل هلامي (الجل) على منطقة الفحص المراد تشخيصه وسيقوم طبيب أخصائي الأشعة بتحريك المسبار (المجس) ببطء فوق المنطقة المراد تصويرها وعرض الصور على الشاشة

● إذا كنت ستجري دراسة الأوعية الدموية لأطرافك، فارتدي ملابس فضفاضة للسماح بالوصول بسهولة إلى أجزاء مختلفة من أطرافك.

● يُنصح بترك كل الأشياء الثمينة في المنزل.

● سوف تستلقي على طاولة الفحص لإجراء الاختبار ، واعتمادًا على المنطقة التي يتم فحصها، قد يُطلب منك تغيير الأوضاع للحصول على صور أفضل للأنسجة الداخلية.



● سيضع الطبيب الجل على المنطقة حتى يتمكن المسبار (المجس) من الانزلاق بسهولة على بشرتك دون دخول أي هواء بينهما.

● أثناء الاختبار، سيبحث الطبيب عن علامات محددة وقد يأخذ قياسات معينة.

● بالنسبة لدراسات الأوعية الدموية للأطراف العلوية والسفلية، يرجى إبلاغ الممرضة أو الفني بأي عمليات جراحية حديثة، واستئصال الثدي، ووجود ناسور غسيل الكلى، والطعوم الالتفافية، وما إلى ذلك.

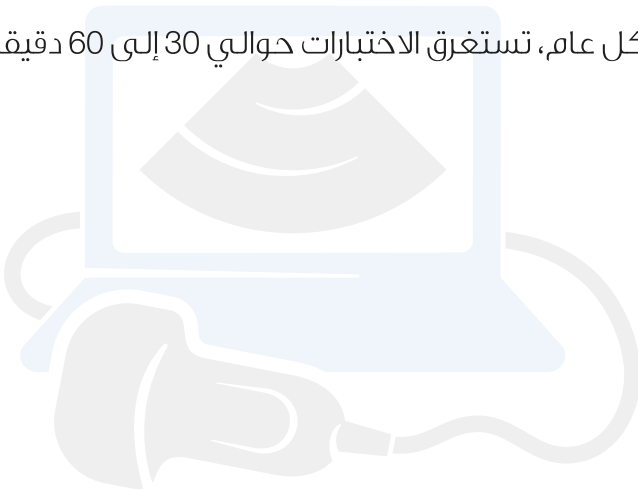
● في بعض الدراسات، سيتم وضع العديد من الأصفاذ (قياس الضغط الوعائي) في مواقع مختلفة على الطرف الخاص بك وسيقوم جهاز دوبلر بأخذ القياسات المطلوبة.

● بالنسبة لدراسات تدفق الدم الوريدي، سيتم تطبيق الضغط عن طريق عصر أطرافك باليد.

● من المتوقع الشعور بالإنزعاج وبدرجة صغيرة في مثل هذه الاختبارات.

● من أجل دراسة دوبلر الشريان السباتي والموجات فوق الصوتية للغدة الدرقية، سيتم إمالة رقبتك للخلف بزاوية للحصول على رؤية أفضل للأوعية / الغدة.

● بشكل عام، تستغرق الاختبارات حوالي 30 إلى 60 دقيقة لإكمالها.



## بعد الإنتهاء من الفحص

سيتم تنظيف الجل من بشرتك ولك مطلق الحرية في متابعة أنشطتك العادية بعد انتهاء الاختبار.

سيتم إعلامك بموعد استلام نتائجك في مكتب الاستقبال.

## أهم ما يميزنا

إذا كنت تعرف أنك لن تكون قادرا على الوصول إلى موعدك، فيرجى إعلامنا في أقرب وقت ممكن وهذا سيمكننا من تحرير فترة الموعد للمرضى الآخرين ومساعدتنا على تنظيم المواعيد لدينا بشكل أكثر كفاءة.

نقبل جميع بطاقات التأمين الرئيسية بما في ذلك عافية



معتمد من قبل هيئة الاعتماد الكندي الدولية بالمستوى الماسي  
نقدم الخدمات الإشعاعية الحديثة وباستمرار في بيئة آمنة للغاية



مواقف السيارات

يوفر معهد دسمان مواقف سيارات ممتازة وواسعة في الطابقين السفليين في نفس المبنى (السرداب الأول والثاني)



ساعات العمل

من الأحد إلى الخميس - من الساعة 7:30 صباحا حتى 3:00 مساء



الموقع

قاطع شارع الخليج - شارع جاسم البحر شرق، قطعة 3، ص.ب. 1180 دسمان  
الكويت 15462



نتواجد في الطابق السفلي (B1) في معهد دسمان للسكري

## الإلغاء والاستفسارات



الخط المباشر

+965 2224 2999 ext. 7000, 7001



الواتس أب

+965 6505 5011



الخط الساخن

+965 1877877



الموقع

www.dasmaninstitute.org



## نحن نخدم بكل فخر



الشركة الأولى للتأمين التكافلي  
شركة عين للتأمين التكافلي  
شركة أمان للتأمين التكافلي  
شركة أكسا للتأمين (الخليج)  
شركة أكسا بي بي انترناشونال  
الشركة البحرينية الكويتية للتأمين  
شركة بوبيان للتأمين التكافلي  
شركة عناية للتأمين  
شركة غزال للتأمين  
مجموعة الخليج للتأمين (وحدة التكافل)  
شركة الخليج للتأمين وإعادة التأمين  
شركة الخليجية للتكافل  
شركة إيلاف للتكافل  
شركة بيتك للتأمين التكافلي  
شركة الكويت للتأمين  
الشركة السويسرية اللبنانية للتأمين  
الشركة الوطنية للتأمين التكافلي  
شركة المتحدة للتأمين  
شركة وثاق للتأمين التكافلي  
شركة زين للاتصالات

يرجى العلم بأن هذه القائمة يتم تحديثها باستمرار، فيرجى مراجعة موظفي الاستقبال للحصول على قائمة التأمين الصحي الحديثة.

dasmaninstitute 

dasmaninstitute 

dasmandiabetesinstitute 

dasmaninstitutekwt 